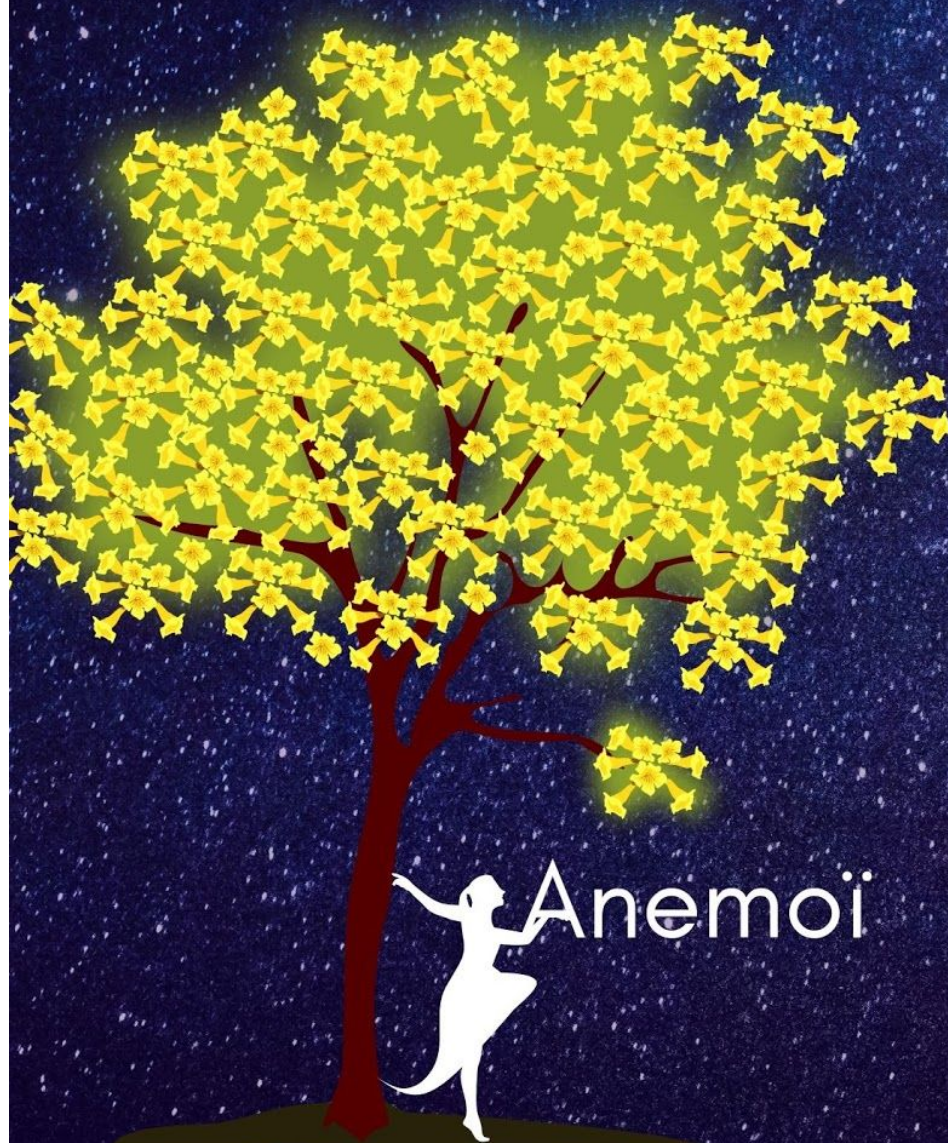


Ad Astra

AERIAL DANCE COMPANY

Présente



Anemoi

Sommaire

Danser avec les arbres	3
Note d'intention	5
Synopsis	6
Éducation et transmission: la grimpe d'arbre	7
La compagnie Ad Astra	8
Distribution	9
Les partenaires	11

Danser avec les arbres

Danser seul, danser à deux, danser en groupe. Danser entre êtres humains oui, mais comment danser avec un être vivant végétal?

Camille Labaronne veut avec cette pièce établir et définir sa vision de la danse dans les arbres. Cela passe par comprendre ce qu'est vraiment un arbre mais aussi et surtout, comprendre comment nous pouvons interagir avec cet être vivant, que nous soyons danseurs ou spectateurs.

Qu'est ce qui nous pousse à lever la tête devant un arbre? Quelle est notre relation avec lui?

C'est le scientifique et chercheur Ernst Zürcher qui donnera une direction à la pièce: "Un arbre [...] a des dimensions surhumaines, il nous dépasse à la fois dans l'espace, il nous dépasse dans le temps." Et allant plus loin, en démontrant comment les pulsations des arbres sont liées aux marées lunaires "On ne peut plus penser le monde vivant comme étant centré sur la Terre, le monde est à l'écoute de l'univers".

De ces mots naissent les premiers personnages d'Anemoï: d'abord la terre, les racines, une énergie puissante, dirigée vers le sol et qui alimente, parfois sans le savoir, ce qu'il y a autour.

De ce sol naît l'énergie aérienne, la partie visible de l'arbre, la cime, connectée à la lune et aux astres. La danse terrienne répercute sur la danse aérienne de manière parfois subtile, parfois évidente.

Forme: pièce pour 2 danseurs

Durée: 30 minutes

Année de création: 2019-2020

Date de première: 26 Juillet 2020

Direction artistique et chorégraphie:
Camille Labaronne

Danse: Camille Labaronne et Manon Hostie

Technicien grimpeur d'arbre: Edwin Lesieur



Note d'intention

Il ne m'a jamais paru facile de suivre une seule et même direction. Dans mes choix de vie, je choisis d'être nomade. Comme expression artistique, je choisis la danse. La danse éphémère, qui se meut dans cet espace corporel qui nous est accordé, cette danse qui change avec les envies, le temps, les cultures.

Le changement et l'évolution sont au coeur de tout ce que j'entreprends.

Dans ma danse se retrouve une fusion de genres. Plus j'en apprends sur notre monde, plus il se retrouve dans mon travail artistique.

Au delà de la représentation de l'arbre, Anemoï est pour moi la représentation de ce monde dans lequel je vis et j'aime vivre. Ce monde eclectique, haut en couleurs, où l'on ne finit jamais d'apprendre, jamais de s'émerveiller.

Cela se retrouve dans la complémentarité entre la danse suspendue pour ma part, et une danse terrienne, très contemporaine. Les musiques s'entrechoquent, fractionnent et unissent les deux danseuses qui peignent un tableau dansé, un tableau qui me parle: Un arbre qui grandit.

Je choisis de travailler en extérieur pour célébrer ce que nous offre la nature mais aussi le patrimoine, l'histoire. C'est une contrainte, énorme, mais qui montre que ce monde que je veux faire découvrir, s'il n'est pas facile à vivre tous les jours, vaut la peine d'être vu et vécu.



Camille Labaronne

Synopsis

Anemoï est la première pièce de la compagnie. Créé en 2019, ce duo ciel & terre est le tableau dansé d'une seule graine qui évolue, qui grandit, qui s'étire dans deux directions opposées. C'est la

représentation de deux forces qui se soutiennent pour mieux s'éloigner, ce sont les racines qui s'enfoncent dans la terre pour donner à l'arbre la force de grandir vers la lumière.



Éducation et transmission: la grimpe d'arbre

Sur les mots de Ernst Zürcher, ce scientifique reconnu pour son travail auprès des arbres et de leur rôle dans l'univers, la compagnie Ad Astra cherche à sensibiliser les spectateurs aux arbres qui nous entourent et qui valent la peine que l'on s'attarde dessus.

C'est dans ce souci que la compagnie peut proposer une initiation à la grimpe d'arbre à la suite de la représentation. Ainsi, l'Éducateur de Grimpe d'Arbre (EGA) certifié anime un atelier afin de

sensibiliser les participants à la vie de l'arbre et à son rôle dans notre biodiversité. Cet atelier permet au public de grimper l'arbre qui nous a servi de scène lors du spectacle, offrant ainsi la découverte de sensations suspendues. L'activité de grimpe d'arbre est accessible à tous à partir de 7 ans quelle que soit la forme physique des participants. Des installations spécifiques sont prévues pour les personnes en situation de handicap et les personnes âgées souhaitant vivre ce moment unique.



La compagnie Ad Astra

Un vol vers les étoiles

Jeune compagnie de danse aérienne, Ad Astra voit le jour en février 2019 de l'initiative de Camille Labaronne. Au moyen de cordes et baudriers, Camille se sert de l'élément de l'air pour créer sa propre version de la danse aérienne: une danse suspendue, dans l'air et le temps, entre danse contemporaine et danses du monde.

Chaque spectacle de la compagnie est un univers, et chaque espace naturel est une scène. Ainsi, Ad Astra joue avec la nature et implante ses mondes dans ces lieux où l'on passe mais qu'on ne voit plus: un arbre, une ancienne bâtisse, une plage, une grotte.



Au sein de la compagnie, les artistes et techniciens se réunissent pour proposer des spectacles dans des espaces ouverts, à la recherche de la mise en valeur de l'espace donné. Ainsi, la compagnie a présenté l'extrait de sa première création en Bretagne, pour les événements d'Element'Air, sur des scènes suspendues Luna en bord de mer, et à l'Écocentre du Trégor. La première de la pièce se fera le 26 Juillet 2020 à la ville de Blois lors des Lyres d'été.

Avide d'échanges et de mélanges, la compagnie veut rayonner en France et à l'étranger.

Équipe artistique

Camille Labaronne

Née en Argentine, c'est au cours de sa vie de nomade que Camille découvre son goût pour la danse. Voyant en elle une traduction de la culture, elle s'initie aux danses traditionnelles de chaque pays visité, se spécialise en danse tribale et développe ses compétences en danse contemporaine lorsqu'elle revient en France en 2016.

Elle découvre alors l'activité de Grimpe d'Arbre qui réveille en elle l'envie de danser en hauteur et dans les espaces ouverts. Camille se forme alors en danse aérienne à Madrid entre 2018 et 2020 et décide de créer la compagnie Ad Astra pour y poursuivre son travail de fusion d'arts et de nature.

Manon Hostie

Née en Belgique, Manon entre dans le monde de la danse classique à l'âge de 5 ans. Ses études secondaires la conduisent à l'école des beaux-arts de Bruxelles, où elle découvre la danse contemporaine avec Maya Dubuisson. Parallèlement, elle entame une formation semi-professionnelle en danse classique au Conservatoire de danse de Bruxelles.

Septembre 2019 marque son départ en tant que danseuse-voyageuse, puis elle rejoint la jeune compagnie de danse voyage Ad Astra, trouvant dans la compagnie l'opportunité de combiner ses passions et d'exprimer la danse par rapport à d'autres formes artistiques et en rapport avec la nature.

Ernst Zürcher

Scientifique suisse, ingénieur forestier, docteur en sciences naturelles, professeur et chercheur en sciences du bois à la Haute Ecole Spécialisée de Berne, chargé de cours à l'Ecole Polytechnique de Zurich (ETHZ) et à celle de Lausanne (EPFL).

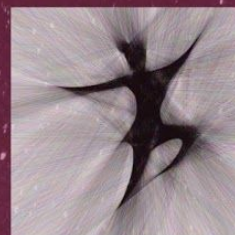
Chercheur atypique, l'ingénieur forestier fait ses recherches en chronobiologie lunaire. Dans son approche du monde végétal il cherche à rétablir le rôle de la Lune dans le fonctionnement des arbres, en se basant notamment sur les savoirs traditionnels oubliés et qui tenaient en compte les facteurs cosmiques dans leurs études biologiques. « De nombreux savoirs traditionnels sont aujourd'hui vérifiés par la science » estime-t-il. « La dimension énergétique des arbres, leur

appartenance aux cycles astronomiques et terrestres, tout s'explique».

Les partenaires

Ad Astra

AERIAL DANCE COMPANY



Contacts

Camille Labaronne Direction artistique
camille.labaronne@hotmail.fr
07.82.42.79.13

Compagnie Ad Astra
10 rue des plages 22660 Trélévern (France)
contact@adastra-dance.com

www.adastra-dance.com



